



## ESTIMACIONES AGRÍCOLAS

Informe semanal al

03 de Julio de 2014



### **SUBSECRETARÍA DE AGRICULTURA DIRECCIÓN NACIONAL DE INFORMACIÓN Y MERCADOS**

Responsable del presente informe:

**Ing. Agr. Juan C. Maceira**

Subsecretario de Agricultura

Colaboran en su confección:

**Dirección de Información Agropecuaria y Forestal**

**Oficina de Riesgo Agropecuario**



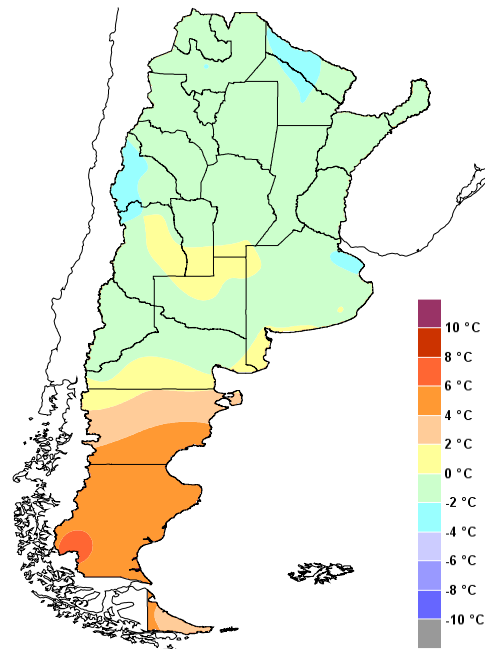
### ÍNDICE

- Temperaturas
- Precipitaciones
- Estado de las reservas hídricas
- Estado de los cultivos
- Evolución de la superficie sembrada y cosechada
- Humedad y estado de los cultivos



## TEMPERATURAS

Las anomalías de temperatura más importantes son las del sur de la Patagonia. Las máximas entre jueves y lunes superaron en varios grados las máximas típicas de la época, con valores de 15-20°C. Esto disparó los desvíos de la temperatura media, que se encontraron entre los 2 y 6°C. En el noreste argentino hasta el jueves dominó aire algo templado y húmedo, aunque luego descendió la temperatura durante el fin de semana y esto dejó algunas anomalías levemente negativas. Las temperaturas mínimas hicieron que se registren heladas en la región pampeana, Cuyo y el noroeste, mayormente entre viernes y domingo.



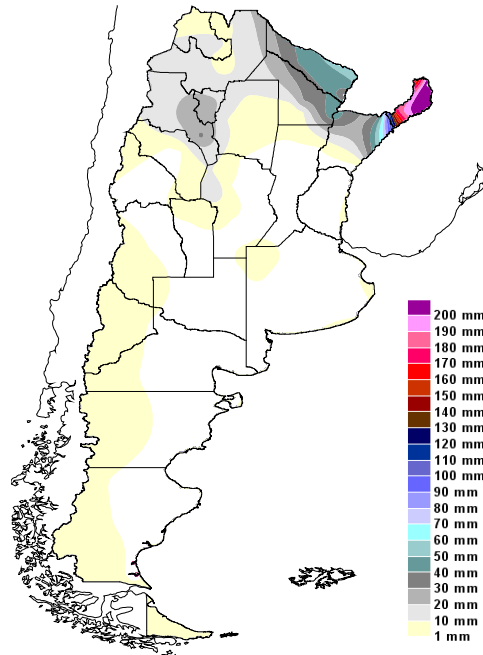
Anomalía de la temperatura media  
de la semana

Se pronostican leves cambios en las temperaturas hasta el viernes. Se mantendrán las mañanas frías a frescas, máximas en muy leve ascenso. Entre sábado y domingo ingresaría un nuevo frente frío que haría bajar la temperatura nuevamente a comienzos de la próxima semana en el centro y norte del país.



## PRECIPITACIONES

Nuevamente se registraron precipitaciones en el noroeste, algo atípico en esta época y que ya superan los niveles normales de Junio en algunos sitios. En sectores montañosos, estas precipitaciones se dieron en forma de nieve. Esto se registró entre miércoles y viernes, con montos que llegaron a 30mm. En el noreste, las lluvias no tuvieron clemencia en toda la semana, más que nada en Misiones, donde superaron los 200mm semanales.

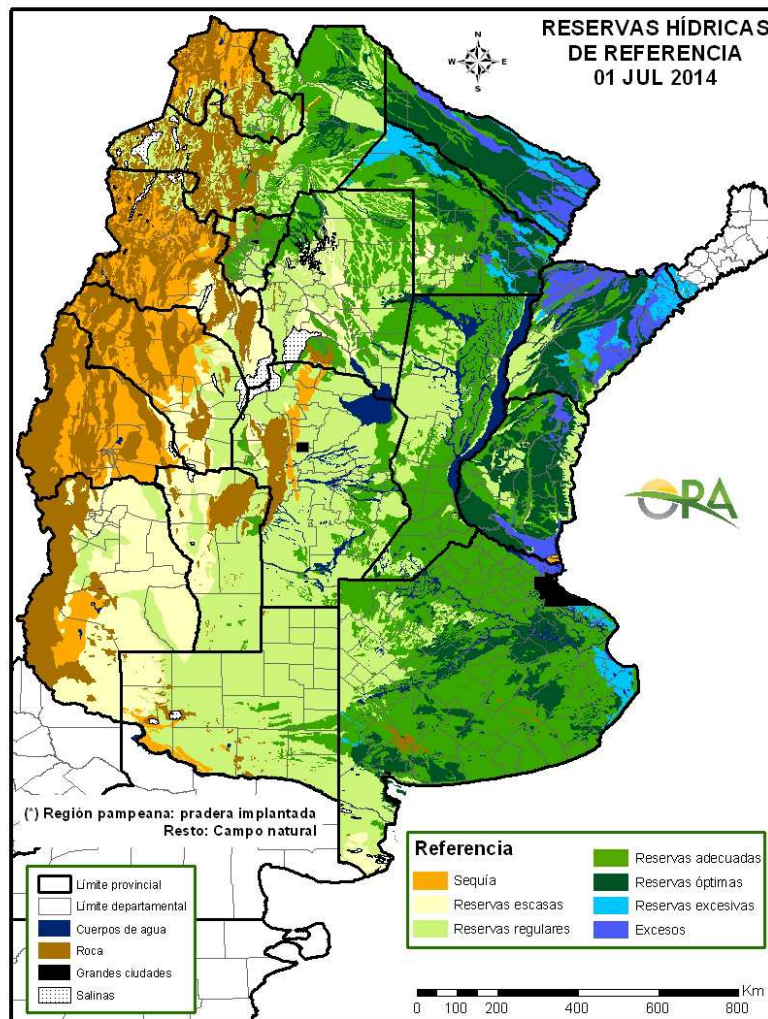


Precipitaciones acumuladas en la semana

En los próximos siete días se volverá a ver tiempo inestable en el noreste argentino. Entre el miércoles 2 y el domingo 6 se registrarían lluvias en el norte de Santa Fe, Chaco, Formosa, Corrientes y Misiones. En el noroeste argentino se pronostican algunas lluvias débiles en Santiago del Estero, Tucumán y este de Salta hasta el sábado 5. En región pampeana, el pasaje de un importante pasaje de mal tiempo causará la ocurrencia de precipitaciones en toda esta región entre viernes y sábado. En Cuyo se esperan lluvias y nevadas entre viernes y sábado. En la Patagonia se esperan nevadas en la zona cordillerana y algunas lluvias en la meseta entre el miércoles 2 y el viernes 4.

## ESTADO DE LAS RESERVAS HÍDRICAS

Sigue habiendo excesos en el noreste del país, donde reinan condiciones húmedas. Sigue siendo preocupante la altura de los ríos Paraguay y Paraná en Formosa, Chaco y Corrientes. En general, las reservas son adecuadas a óptimas. En pampeana se mantienen algunos excesos en zonas de la costa atlántica y en el norte y sur de Buenos Aires y sur de Santa Fe. Varios días de buen tiempo han oreado los excesos que se veían a principios de Junio, lo que permitió avanzar con las labores en los lotes. Por esto, en el resto de pampeana las condiciones hídricas son adecuadas. En el noroeste las lluvias han sido superiores a lo normal, por lo que siguen siendo adecuadas las reservas, excepto en Santiago del Estero donde están un poco más ajustadas. Se esperan precipitaciones en región pampeana durante el próximo fin de semana, por lo que se pronostica un aumento de las reservas hídricas. Algo similar se espera en el Litoral.



Mapa de reservas hídricas hecho a partir de datos meteorológicos del SMN y del INTA e información de suelos del INTA. Se simula el consumo de una pradera de referencia en región pampeana y campo natural en el resto.



## ESTADO DE LOS CULTIVOS

**MAIZ.** Hubo avance en las tareas de cosecha, pero el retraso es aún muy considerable respecto a la campaña anterior. En varias zonas se cosecha con alto nivel de humedad, ante el peligro de “descalce” de plantas y afectación de espigas y granos. 2 % de la superficie en llenado, 98 % en madurez. 75 % en estado bueno/muy bueno.]

**SOJA.** La cosecha sigue estando retrasada en comparación con la campaña anterior; a igual fecha, ya había finalizado. Hay problemas para movilizar las cosechas. Se teme dehiscencia de vainas y ataques de hongos en la semilla..]

**TRIGO.** Las siembras se ven dificultadas por exceso de humedad y ascenso de napas, y por dificultades en los caminos para desplazar sembradoras. Se reporta carencia de semilla de calidad en algunas partes, sobre todo en el norte, pero no hay problemas en las principales zonas productoras. Podría haber sustitución de variedades de ciclo largo por otras intermedias/cortas. El 37 % de lo sembrado está emergiendo, y un 36 % en etapas de macollaje. En general el estado de los cultivos es bueno...]



## EVOLUCIÓN DE LA SUPERFICIE SEMBRADA Y COSECHADA

AVANCE DE LA COSECHA DE MAIZ

CAMPAÑA: 2013/2014(\*)

DELEGACION		AREA SEMBRADA Has	29/05 %	05/06 %	12/06 %	19/06 %	26/06 %	03/07 %	AREA NO COSECHABLE Has	AREA COSECHADA Has
Bahía Blanca		6.600	-	-	-	-	-	-	1.300	-
Bolívar		101.000	33	45	54	61	65	70	-	70.700
Bragado		100.200	66	79	81	81	81	91	11.180	80.860
Gral. Madariaga		60.000	38	39	41	41	46	56	14.670	25.190
Junín		92.500	80	85	90	90	90	90	22.600	62.910
La Plata		195.650	95	96	96	98	98	98	15.180	177.510
Lincoln		28.100	73	75	80	85	85	90	7.100	18.970
Pehuajó		280.000	44	48	53	70	74	76	57.850	168.830
Pergamino		63.000	89	90	96	96	96	98	1.400	60.370
Pigüé		60.000	16	28	45	64	64	68	42.000	12.310
Salliqueló		115.000	3	10	20	31	43	60	88.000	16.270
Tandil		164.000	-	7	14	23	23	40	65.000	39.900
Tres Arroyos		116.950	-	-	-	-	4	16	18.210	15.840
25 de Mayo		110.000	50	55	55	55	55	67	29.000	54.160
BUENOS AIRES	13/14	1.493.000	49	54	58	63	66	72	373.490	803.820
	12/13	1.606.583	69	75	81	88	93	95	-	-
Laboulaye		388.000	80	85	90	90	92	95	63.000	308.750
Marcos Juárez		210.000	71	72	76	79	84	87	16.300	169.370
Río Cuarto		565.700	31	35	44	52	57	62	10.000	346.260
San Francisco		525.000	5	5	13	20	32	39	49.000	183.360
Villa María		243.800	5	5	7	8	19	21	71.700	36.230
CORDOBA	13/14	1.932.500	35	37	44	49	56	61	210.000	1.043.970
	12/13	1.907.350	73	74	81	88	92	94	-	-
Paraná		90.000	96	96	98	98	99	99	4.300	84.690
Rosario del Tala		180.000	76	78	83	85	89	93	7.040	161.540
ENTRE RIOS	13/14	270.000	83	84	88	89	92	95	11.340	246.230
	12/13	248.500	88	91	91	94	96	97	-	-
General Pico		314.000	34	44	67	78	87	89	190.100	110.800
Santa Rosa		109.000	17	17	25	41	57	70	46.000	44.230
LA PAMPA	13/14	423.000	28	35	53	65	77	83	236.100	155.030
	12/13	271.500	61	69	75	81	89	90	-	-
Avellaneda		68.700	10	10	10	10	12	15	7.000	9.010
Cañada de Gómez		168.385	44	58	68	68	80	80	-	134.780
Casilda		92.400	35	40	56	67	70	88	-	80.880
Rafaela		118.000	36	40	45	53	60	67	43.500	49.720
Venado Tuerto		110.000	75	75	77	80	85	90	5.250	94.280
SANTA FE	13/14	557.485	44	50	57	61	68	73	55.750	368.670
	12/13	699.200	84	84	86	87	89	91	-	-
CATAMARCA		2.600	-	-	-	-	-	-	730	-
CORRIENTES		12.800	10	12	15	18	20	25	-	3.200
CHACO		212.500	8	9	10	12	17	19	16.300	37.590
FORMOSA		8.000	10	12	15	18	20	25	-	2.000
JUJUY		4.510	-	-	-	-	-	-	-	-
LA RIOJA		-	-	-	-	-	-	-	-	-
MISIONES		30.820	95	95	95	97	99	99	820	29.700
SALTA		181.045	-	-	-	-	-	-	-	-
SAN LUIS		210.000	47	49	57	64	66	79	-	166.720
SANTIAGO DEL ESTERO		511.000	7	9	9	11	15	17	2.000	86.480
TUCUMAN		56.000	-	-	-	0	5	9	3.840	4.890
TOTAL PAIS	13/14	5.905.260	36	39	45	49	54	59	910.370	2.948.300
	12/13	6.133.378	67	72	80	85	88	91	-	-

(\*) Cifras Provisorias

Las AREAS están expresadas en hectáreas.

ESTIMACIONES AGRICOLAS

M.A.G. y P.

AVANCE DE LA COSECHA DE MANI										
CAMPAÑA: 2013/2014(*)										
DELEGACION	TIPO	AREA SEMBRADA Has	29/05 %	05/06 %	12/06 %	19/06 %	26/06 %	03/07 %	AREA PERDIDA Has	AREA COSECHADA Has
CORRIENTES	Colorado	-	-	-	-	-	-	-	-	-
	Rosado	0	-	-	-	-	-	-	-	-
	Total	0	-	-	-	-	-	-	-	-
	12/13	-	-	-	-	-	-	-	-	-
BUENOS AIRES	Colorado	-	-	-	-	-	-	-	-	-
	Rosado	2.000	50	100	100	100	100	100	-	2.000
	Total	2.000	50	100	100	100	100	100	-	2.000
	12/13	1.500	50	75	90	99	100	100	-	-
JUJUY	Colorado	-	-	-	-	-	-	-	-	-
	Rosado	588	25	40	65	85	90	100	-	590
	Total	588	25	40	65	85	90	100	-	590
	12/13	588	90	100	100	100	100	100	-	-
SALTA	Colorado	-	-	-	-	-	-	-	-	-
	Rosado	9.050	30	40	65	85	98	100	-	9.050
	Total	9.050	30	40	65	85	98	100	-	9.050
	12/13	9.050	93	100	100	100	100	100	-	-
SANTA FE	Colorado	-	-	-	-	-	-	-	-	-
	Rosado	300	100	100	100	100	100	100	-	300
	Total	300	100	100	100	100	100	100	-	300
	12/13	300	100	100	100	100	100	100	-	-
SAN LUIS	Colorado	-	-	-	-	-	-	-	-	-
	Rosado	13.000	40	61	66	78	86	94	-	12.220
	Total	13.000	40	61	66	78	86	94	-	12.220
	12/13	19.465	51	52	72	92	96	98	-	-
LA PAMPA	Colorado	-	-	-	-	-	-	-	-	-
	Rosado	15.200	-	-	21	56	100	100	-	15.200
	Total	15.200	-	-	21	56	100	100	-	15.200
	12/13	15.860	6	65	90	100	100	100	-	-
Laboulaye	Colorado	-	-	-	-	-	-	-	-	-
	Rosado	145.000	38	60	75	85	91	100	-	145.000
	Total	145.000	38	60	75	85	91	100	-	145.000
Marcos Juarez	Colorado	-	-	-	-	-	-	-	-	0
	Rosado	2.500	55	60	85	100	100	100	-	2.500
	Total	2.500	55	60	85	100	100	100	-	2.500
Río Cuarto	Colorado	-	-	-	-	-	-	-	-	-
	Rosado	156.500	21	41	51	59	68	74	-	115.720
	Total	156.500	21	41	51	59	68	74	-	115.720
Villa María	Colorado	400	20	30	65	88	100	100	-	400
	Rosado	47.700	13	21	41	60	75	85	480	40.140
	Total	48.100	13	21	41	60	74	84	-	40.540
CORDOBA	Colorado	400	20	30	65	87	100	100	-	400
	Rosado	351.700	27	46	60	70	78	86	480	303.360
	Total	352.100	27	46	60	70	78	86	480	303.760
	12/13	371.300	50	65	71	84	92	97	-	-
TOTAL PAIS	Colorado	400	20	30	65	87	100	100	-	400
	Rosado	391.838	27	45	59	70	80	88	480	342.720
	Total	392.238	27	45	59	70	80	88	480	343.120
	12/13	418.063	50	66	72	85	93	97	-	-

(\*) Cifras provisionarias

La AREAS están expresadas en hectáreas.

ESTIMACIONES AGRICOLAS

M.A.G. y P.

AVANCE DE LA COSECHA DE SOJA

CAMPAÑA: 2013/2014 (\*)

DELEGACION		AREA SEMBRADA Ha	29/05 %	05/06 %	12/06 %	19/06 %	26/06 %	03/07 %	AREA PERDIDA Ha	AREA FORRAJE Ha	AREA COSECHADA Ha
Bahía Blanca	1ª	350	-	100	100	100	100	100	-	-	350
	2ª	-	-	-	-	-	-	-	-	-	-
Bolívar	1ª	325.300	84	91	91	92	93	96	-	-	312.288
	2ª	47.850	41	54	76	81	82	90	-	-	43.065
Bragado	1ª	422.010	76	85	90	90	91	98	-	-	414.583
	2ª	85.600	23	48	57	57	57	67	-	-	57.121
	F	6.990	-	-	-	-	-	-	-	6.990	-
Gral. Madariaga	1ª	97.100	80	91	96	97	98	98	1.580	-	93.610
	2ª	23.700	-	-	-	-	54	71	-	-	16.846
Junín	1ª	523.500	80	85	90	90	90	90	8.000	-	463.950
	2ª	125.400	50	70	75	80	80	90	4.500	-	108.810
La Plata	1ª	69.200	79	82	85	90	92	96	-	-	66.716
	2ª	25.300	35	38	40	49	53	62	-	-	15.802
	F	3.500	-	-	-	-	-	-	-	3.500	-
Lincoln	1ª	669.500	97	97	97	98	98	99	-	-	660.127
	2ª	128.420	80	89	93	96	98	98	-	-	126.185
	F	14.000	-	-	-	-	-	-	-	14.000	-
Pehuajó	1ª	542.150	85	89	91	96	98	99	-	-	536.729
	2ª	96.500	-	36	64	95	98	99	-	-	95.535
	F	16.100	-	-	-	-	-	-	-	16.100	-
Pergamino	1ª	728.050	100	100	100	100	100	100	-	-	728.050
	2ª	72.150	73	84	93	98	98	99	1.300	-	70.142
	F	-	-	-	-	-	-	-	-	-	-
Pigüé	1ª	185.000	39	49	60	70	80	90	3.000	-	164.692
	2ª	6.800	14	26	46	69	81	90	2.900	-	3.521
Salliqueló	1ª	224.300	69	86	98	100	100	100	-	-	224.300
	2ª	24.000	20	71	89	95	99	100	1.000	-	23.000
	F	5.000	-	-	-	-	-	-	-	5.000	-
Tandil	1ª	644.000	84	82	92	96	96	99	-	-	634.920
	2ª	258.500	-	6	26	46	46	55	-	-	141.244
Tres Arroyos	1ª	631.000	41	58	77	77	77	95	-	-	601.028
	2ª	54.900	-	-	-	10	27	74	-	-	40.500
25 de Mayo	1ª	361.900	72	78	83	84	90	94	27.500	-	315.707
	2ª	125.100	20	29	33	33	42	52	21.600	-	53.644
<b>BUENOS AIRES</b>	<b>13/14</b>	<b>6.543.170</b>	<b>66</b>	<b>77</b>	<b>84</b>	<b>87</b>	<b>89</b>	<b>94</b>	<b>71.380</b>	<b>45.590</b>	<b>6.012.465</b>
	<b>12/13</b>	<b>6.734.155</b>	<b>90</b>	<b>94</b>	<b>97</b>	<b>99</b>	<b>100</b>	<b>100</b>	-	-	-
Laboulaye	1ª	800.000	100	100	100	100	100	100	5.000	-	795.000
	2ª	140.000	75	100	100	100	100	100	-	-	140.000
M. Juárez	1ª	1.082.800	100	100	100	100	100	100	28.600	-	1.054.200
	2ª	90.500	100	100	100	100	100	100	2.500	-	88.000
	F	100	-	-	-	-	-	-	-	100	-
Río Cuarto	1ª	1.117.600	95	100	100	100	100	100	-	-	1.117.600
	2ª	60.200	81	90	98	100	100	100	-	-	60.200
S.Francisco	1ª	1.081.500	80	89	100	100	100	100	20.000	-	1.061.500
	2ª	141.000	90	99	100	100	100	100	10.000	-	131.000
V. María	1ª	790.600	98	100	100	100	100	100	6.950	-	783.650
	2ª	199.100	81	87	96	100	100	100	1.450	-	197.650
<b>CORDOBA</b>	<b>13/14</b>	<b>5.503.400</b>	<b>93</b>	<b>97</b>	<b>100</b>	<b>100</b>	<b>100</b>	<b>100</b>	<b>74.500</b>	<b>100</b>	<b>5.428.800</b>
	<b>12/13</b>	<b>5.349.312</b>	<b>100</b>	<b>100</b>	<b>100</b>	<b>100</b>	<b>100</b>	<b>100</b>	-	-	-
Paraná	1ª	402.000	100	100	100	100	100	100	-	-	402.000
	2ª	120.000	95	95	98	98	100	100	-	-	120.000
R. del Tala	1ª	790.000	97	98	100	100	100	100	1.500	-	788.500
	2ª	160.000	86	90	96	98	100	100	1.000	-	159.000
	F	-	-	-	-	-	-	-	-	-	-
<b>ENTRE RIOS</b>	<b>13/14</b>	<b>1.472.000</b>	<b>96</b>	<b>97</b>	<b>99</b>	<b>100</b>	<b>100</b>	<b>100</b>	<b>2.500</b>	-	<b>1.469.500</b>
	<b>12/13</b>	<b>1.418.600</b>	<b>98</b>	<b>100</b>	<b>100</b>	<b>100</b>	<b>100</b>	<b>100</b>	-	-	-
General Pico	1ª	378.600	72	84	93	100	100	100	12.600	-	366.000
	2ª	17.300	-	-	-	38	69	100	1.500	-	15.800
Santa Rosa	1ª	70.000	63	83	86	91	98	100	-	-	70.000
	2ª	8.000	-	21	26	96	99	100	500	-	7.500
<b>LA PAMPA</b>	<b>13/14</b>	<b>473.900</b>	<b>67</b>	<b>80</b>	<b>87</b>	<b>96</b>	<b>99</b>	<b>100</b>	<b>14.600</b>	-	<b>459.300</b>
	<b>12/13</b>	<b>447.400</b>	<b>94</b>	<b>96</b>	<b>99</b>	<b>100</b>	<b>100</b>	<b>100</b>	-	-	-
Avellaneda	1ª	136.500	24	37	43	66	86	97	-	-	131.955
	2ª	43.000	16	25	33	59	77	91	-	-	39.250
C.de Gómez	1ª	868.000	100	100	100	100	100	100	-	-	868.000
	2ª	170.000	100	100	100	100	100	100	-	-	170.000
Casilda	1ª	607.000	100	100	100	100	100	100	12.900	-	594.100
	2ª	105.300	100	100	100	100	100	100	-	-	105.300
Rafaela	1ª	587.000	89	95	98	100	100	100	20.000	-	567.000
	2ª	233.000	81	89	96	100	100	100	5.000	-	228.000
V. Tuerto	1ª	525.000	100	100	100	100	100	100	-	-	525.000
	2ª	85.000	98	98	99	99	100	100	6.500	-	78.500
<b>SANTA FE</b>	<b>13/14</b>	<b>3.359.800</b>	<b>93</b>	<b>95</b>	<b>96</b>	<b>98</b>	<b>99</b>	<b>99</b>	<b>44.400</b>	-	<b>3.307.105</b>
	<b>12/13</b>	<b>3.173.500</b>	<b>98</b>	<b>99</b>	<b>100</b>	<b>100</b>	<b>100</b>	<b>100</b>	-	-	-
CATAMARCA		16.500	56	69	83	92	96	100	1.570	-	14.930
CORRIENTES		25.000	30	40	60	70	80	90	-	-	22.500
PCIA. R. S. PEÑA		296.000	42	58	75	83	91	97	9.320	-	277.510
CHARATA (Chaco)		330.000	23	30	43	59	78	89	-	-	293.667
FORMOSA		12.000	30	40	60	70	80	90	-	-	10.800
JUJUY		9.220	36	48	68	88	100	100	-	-	9.220
MISIONES		1.300	100	100	100	100	100	100	-	-	1.300
SALTA		495.105	61	63	73	85	95	100	-	-	495.105
SAN LUIS	1º	390.000	97	98	100	100	100	100	-	-	390.000
	2º	2.500	90	93	100	100	100	100	-	-	2.500
S. ESTERO		297.000	80	92	92	92	100	100	-	-	297.000
QUIMILI (S. del Est.)		850.000	25	34	49	82	85	90	-	-	766.190
TUCUMAN		197.700	49	66	82	93	98	100	2.590	-	195.110
<b>TOTAL PAIS</b>	<b>13/14</b>	<b>20.273.595</b>	<b>78</b>	<b>84</b>	<b>89</b>	<b>93</b>	<b>95</b>	<b>97</b>	<b>220.860</b>	<b>45.690</b>	<b>19.453.002</b>
	<b>12/13</b>	<b>20.035.572</b>	<b>94</b>	<b>97</b>	<b>99</b>	<b>99</b>	<b>99</b>	<b>100</b>	-	-	-

(\*) Cifras provisionarias  
Las áreas están expresadas en hectáreas  
ESTIMACIONES AGRICOLAS  
M.A.G. y P.



AVANCE DE LA COSECHA DE SORGO

CAMPAÑA: 2013/2014(\*)

DELEGACION		AREA SEMBRADA Has	29/05 %	05/06 %	12/06 %	19/06 %	26/06 %	03/07 %	AREA PERDIDA Has	AREA COSECHADA Has
Bahía Blanca		1.000	-	-	-	-	-	-	500	-
Bolívar		3.000	-	-	-	-	-	10	-	300
Bragado		11.600	56	56	56	56	56	57	5.360	3.530
General Madariaga		-	-	-	-	-	-	-	-	-
Junín		8.400	-	5	20	40	40	90	2.700	5.130
La Plata		5.850	24	27	30	42	47	59	2.650	1.900
Lincoln		9.800	27	48	64	81	87	94	5.600	3.930
Pehuajó		3.970	41	50	100	100	100	100	1.070	2.900
Pergamino		11.050	48	48	84	84	84	90	-	9.950
Pigüé		20.000	-	4	17	31	47	61	13.000	4.290
Salliqueló		40.000	-	-	-	13	35	77	27.500	9.640
Tandil		-	-	-	-	-	-	-	-	-
Tres Arroyos		-	-	-	-	-	-	-	-	-
25 de Mayo		14.500	16	26	26	26	26	41	-	6.000
BUENOS AIRES	13/14	129.170	20	25	36	43	49	67	58.380	47.570
	12/13	143.790	22	43	60	75	87	89	-	-
Laboulaye		53.000	2	3	22	40	60	78	2.000	39.930
Marcos Juárez		18.500	16	20	28	32	46	59	8.100	6.170
Río Cuarto		65.500	10	21	60	83	95	100	-	65.500
San Francisco		94.500	-	10	29	54	83	97	33.000	59.740
Villa María		77.300	20	40	66	91	95	95	300	73.380
CORDOBA	13/14	308.800	9	20	46	68	83	92	43.400	244.720
	12/13	262.300	60	82	90	93	96	97	-	-
Paraná		58.000	92	92	97	97	99	100	-	58.000
Rosario del Tala		65.000	74	75	84	87	94	96	8.000	54.500
ENTRE RIOS	13/14	123.000	83	84	91	92	96	98	8.000	112.500
	12/13	136.500	91	94	96	98	99	100	-	-
General Pico		6.300	-	-	-	-	41	63	200	3.860
Santa Rosa		61.000	-	-	-	15	29	47	34.500	12.510
LA PAMPA	13/14	67.300	-	-	-	13	31	50	34.700	16.370
	12/13	85.900	17	34	58	67	95	97	-	-
Avellaneda		74.000	32	37	42	55	64	69	10.000	43.950
Cañada de Gómez		20.000	79	85	92	95	97	97	-	19.380
Casilda		7.100	92	100	100	100	100	100	-	7.100
Rafaela		69.000	87	92	95	97	100	100	29.000	40.000
Venado Tuerto		3.500	87	87	90	95	98	98	-	3.430
SANTA FE	13/14	173.600	60	65	69	77	82	85	39.000	113.860
	12/13	186.700	88	89	91	92	94	95	-	-
CATAMARCA		-	-	-	-	-	-	-	-	-
CORRIENTES		-	-	-	-	-	-	-	-	-
Pcia. R. S. PEÑA (Chaco)		88.000	22	23	30	37	45	51	18.430	35.380
CHARATA (Chaco)		57.500	56	61	61	67	68	74	1.630	41.600
FORMOSA		-	-	-	-	-	-	-	-	-
JUJUY		-	-	-	-	-	-	-	-	-
MISIONES		-	-	-	-	-	-	-	-	-
SALTA		-	-	-	-	-	-	-	-	-
SAN LUIS		38.000	63	65	85	95	95	100	7.500	30.500
SANTIAGO DEL ESTERO		26.100	76	88	88	96	97	98	4.600	21.110
QUIMILI (Sgo. Del Estero)		80.000	8	8	8	9	17	22	-	17.520
TUCUMAN		4.450	8	42	62	64	94	100	2.000	2.450
TOTAL PAIS	13/14	1.095.920	35	40	52	62	71	78	217.640	683.580
	12/13	1.157.963	51	64	73	80	85	87	-	-

(\*) Cifras Provisorias  
Las AREAS están expresadas en hectáreas.  
ESTIMACIONES AGRICOLAS  
M.A.G. y P.

AVANCE DE LA SIEMBRA DE CEBADA CERVECERA

CAMPAÑA: 2014/2015(\*)

DELEGACION		AREA A SEMBRAR Ha	29/05 %	05/06 %	12/06 %	19/06 %	26/06 %	03/07 %	AREA SEMBRADA Has
Bahía Blanca		32.300	6	12	22	27	53	81	26.163
Bolívar		50.000	-	-	-	-	-	-	-
Bragado		24.750	-	-	-	-	-	10	2.475
General Madariaga		8.500	-	-	-	-	-	-	-
Junín		44.600	-	-	-	-	-	10	4.460
La Plata		15.000	-	-	-	-	-	-	-
Lincoln		22.500	-	-	-	13	23	36	8.100
Pehuajó		71.600	-	-	-	52	68	72	51.552
Pergamino		4.200	-	-	92	100	100	100	4.200
Pigüé		120.000	-	-	0	21	38	53	63.600
Salliqueló		46.000	-	-	-	11	37	67	30.820
Tandil		225.000	-	-	-	-	-	-	-
T.Arroyos		354.500	-	-	-	-	16	49	173.705
25 de Mayo		59.000	-	-	-	-	-	-	-
BUENOS AIRES	14/15	1.077.950	0	0	1	8	18	34	365.075
	13/14	1.148.051	3	9	15	24	36	47	-
Laboulaye		3.500	-	-	-	30	100	100	3.500
M. Juárez		2.200	-	-	-	15	33	85	1.870
Río Cuarto			10	24	48	74	90	94	-
S. Francisco		5.000	-	-	-	-	-	-	-
Villa María			-	-	-	-	-	-	-
CORDOBA	14/15	10.700	-	-	-	13	39	50	5.370
	13/14	36.320	3	4	4	5	9	19	-
Paraná		5.100	-	-	-	-	-	-	-
R. del Tala		2.000	-	-	-	-	-	-	-
ENTRE RIOS	14/15	7.100	-	-	-	-	-	-	-
	13/14	11.500	68	83	84	92	96	97	-
General Pico		23.800	-	-	16	34	67	86	20.468
Santa Rosa		6.000	-	-	-	-	-	-	-
LA PAMPA	14/15	29.800	-	-	13	27	53	69	20.468
	13/14	29.600	-	-	-	-	-	-	-
Avellaneda			-	-	-	-	-	-	-
C. de Gómez		3.000	-	-	-	-	-	-	-
Casilda		12.000	-	-	-	-	-	100	12.000
Rafaela		3.500	-	-	-	-	-	100	3.500
V. Tuerto		15.000	-	-	-	8	35	50	7.500
SANTA FE	14/15	33.500	-	-	-	4	16	69	23.000
	13/14	37.555	3	7	19	48	85	100	-
SAN LUIS	14/15		-	-	-	-	-	-	-
	13/14	120	-	-	-	-	-	-	-
TOTAL PAIS	14/15	1.159.050	0	0	1	8	19	36	413.913
	13/14	1.263.026	3	9	15	24	36	47	-

(\*) Cifras Provisorias

Las AREAS están expresadas en hectáreas.

ESTIMACIONES AGRICOLAS

M. A. G. y P.

AVANCE DE LA SIEMBRA DE TRIGO									
CAMPAÑA: 2014/2015(*)									
DELEGACION		AREA A SEMBRAR Has	29/05 %	05/06 %	12/06 %	19/06 %	26/06 %	03/07 %	AREA SEMBRADA Has
Bahía Blanca	T. Pan	102.000	12	17	23	28	52	77	78.730
	T. Fideos		-	-	-	-	-	-	-
Bolívar	T. Pan	56.500	-	-	-	-	-	5	2.830
	T. Fideos	3.000	-	-	-	-	-	-	-
Bragado		50.500	-	-	-	-	-	10	5.050
General Madariaga		26.600	-	-	-	-	2	13	3.330
Junín		81.700	-	-	-	-	20	30	24.510
La Plata		25.450	-	-	-	-	-	11	2.730
Lincoln		80.000	-	1	7	22	32	46	36.500
Pehuajó	T. Pan	52.400	14	14	87	38	48	52	45.690
	T. Fideos	3.000	-	-	-	-	-	20	600
Pergamino		48.500	-	-	24	31	31	35	16.980
Pigüé	T. Pan	380.000	-	5	22	40	50	60	228.000
	T. Fideos	6.000	-	-	-	-	20	38	2.280
Salliqueló	T. Pan	180.000	-	10	22	35	54	73	131.170
	T. Fideos	2.100	-	-	-	45	90	100	2.100
Tandil	T. Pan	285.000	-	-	-	-	-	-	-
	T. Fideos	5.000	-	-	-	-	-	-	-
T.Arroyos	T. Pan	447.300	-	-	-	-	10	38	171.720
	T. Fideos	23.300	-	-	-	-	-	-	-
25 de Mayo		60.000	-	-	-	-	-	5	2.810
<b>BUENOS AIRES</b>	14/15	<b>1.918.350</b>	<b>1</b>	<b>3</b>	<b>11</b>	<b>15</b>	<b>25</b>	<b>38</b>	<b>755.030</b>
	13/14	<b>1.638.495</b>	<b>2</b>	<b>4</b>	<b>13</b>	<b>23</b>	<b>36</b>	<b>46</b>	-
Laboulaye		150.000	-	-	25	45	72	80	120.000
M. Juárez		119.200	32	45	82	85	90	95	113.240
Río Cuarto		96.840	19	41	61	81	88	95	92.160
S. Francisco		350.000	23	46	66	74	83	95	333.450
Villa María		220.000	-	30	50	81	92	95	209.040
<b>CORDOBA</b>	14/15	<b>936.040</b>	<b>14</b>	<b>34</b>	<b>57</b>	<b>73</b>	<b>85</b>	<b>93</b>	<b>867.890</b>
	13/14	<b>724.830</b>	<b>23</b>	<b>30</b>	<b>51</b>	<b>61</b>	<b>80</b>	<b>85</b>	-
Paraná		140.000	-	-	17	17	53	73	102.070
R. del Tala		183.000	2	3	8	10	24	45	82.350
<b>ENTRE RIOS</b>	14/15	<b>323.000</b>	<b>1</b>	<b>2</b>	<b>12</b>	<b>13</b>	<b>37</b>	<b>57</b>	<b>184.420</b>
	13/14	<b>284.940</b>	<b>7</b>	<b>19</b>	<b>31</b>	<b>47</b>	<b>60</b>	<b>78</b>	-
General Pico		120.000	12	22	32	45	75	91	109.000
Santa Rosa		110.000	-	4	31	40	60	72	78.680
<b>LA PAMPA</b>	14/15	<b>230.000</b>	<b>6</b>	<b>13</b>	<b>31</b>	<b>43</b>	<b>68</b>	<b>82</b>	<b>187.680</b>
	13/14	<b>196.500</b>	-	-	<b>6</b>	<b>10</b>	<b>25</b>	<b>29</b>	-
Avellaneda		87.900	-	3	8	22	32	63	54.940
C. de Gómez		223.900	9	14	53	64	78	90	201.130
Casilda		104.000	-	10	37	60	67	91	94.890
Rafaela		231.200	-	5	25	45	68	88	202.850
V. Tuerto		88.000	1	5	8	12	50	75	66.000
<b>SANTA FE</b>	14/15	<b>735.000</b>	<b>3</b>	<b>8</b>	<b>31</b>	<b>46</b>	<b>65</b>	<b>84</b>	<b>619.810</b>
	13/14	<b>643.950</b>	<b>9</b>	<b>16</b>	<b>50</b>	<b>66</b>	<b>82</b>	<b>89</b>	-
CATAMARCA		1.700	35	57	81	90	100	100	1.700
CORRIENTES		-	-	-	-	-	-	-	-
Pcia. R. S. Peña (CHACO)		30.000	-	14	29	38	52	72	21.690
Charata (CHACO)		45.000	-	2	6	14	28	36	16.200
FORMOSA		-	-	-	-	-	-	-	-
JUJUJY		2.835	35	66	70	75	91	100	2.840
MISIONES		-	-	-	-	-	-	-	-
SALTA		62.915	19	39	56	67	81	91	57.550
SAN LUIS	T. Pan	4.500	-	-	49	68	89	100	4.500
	T. Fideos	500	-	-	80	100	100	100	500
S. ESTERO		71.000	77	88	88	96	100	100	71.000
Quimilí (S. ESTERO)		90.000	-	-	-	38	57	71	63.500
TUCUMAN	T. Pan	60.000	26	55	69	96	100	100	60.000
	T. Fideos	5.000	29	75	83	100	100	100	5.000
<b>TOTAL PAIS</b>	14/15	<b>4.515.840</b>	<b>6</b>	<b>14</b>	<b>27</b>	<b>37</b>	<b>49</b>	<b>62</b>	<b>2.919.310</b>
	13/14	<b>3.648.070</b>	<b>8</b>	<b>13</b>	<b>28</b>	<b>38</b>	<b>53</b>	<b>62</b>	-

(\*) Cifras Provisorias  
Las AREAS están expresadas en hectáreas.  
ESTIMACIONES AGRICOLAS  
M. A. G. y P.



ESTADO DE LOS CULTIVOS  
Y HUMEDAD DEL SUELO

HUMEDAD Y ESTADO DE LOS CULTIVOS

Desde el 27/06/14 hasta el 03/07/14

PROVINCIA	DELEGACION	MAIZ								Humedad	GIRASOL									
		Estadio Fenológico					Estado General				Estadio Fenológico (*)					Estado General				
		E	C	F	L	M	MB	B	R		M	E	C	F	L	M	MB	B	R	M
BUENOS AIRES	BAHIA BLANCA	-	-	-	15	85	-	42	58	-	A	-	-	-	-	-	-	-	-	-
	BOLIVAR	-	-	-	-	100	-	50	50	-	A	-	-	-	-	-	-	-	-	-
	BRAGADO	-	-	-	-	100	-	50	50	-	A	-	-	-	-	-	-	-	-	-
	GENERAL MADARIAGA	-	-	-	-	100	-	70	20	10	A	-	-	-	-	-	-	-	-	-
	JUNIN	-	-	-	-	100	-	100	-	-	A	-	-	-	-	-	-	-	-	-
	LA PLATA	-	-	-	-	100	44	50	6	-	A	-	-	-	-	-	-	-	-	-
	LINCOLN	-	-	-	-	100	-	89	11	-	A	-	-	-	-	-	-	-	-	-
	PEHUAIJO	-	-	-	-	100	4	55	39	3	A	-	-	-	-	-	-	-	-	-
	PERGAMINO	-	-	-	-	100	-	90	10	-	A	-	-	-	-	-	-	-	-	-
	PIGUE	-	-	-	-	100	-	16	53	31	A	-	-	-	-	-	-	-	-	-
	SALLIQUELO	-	-	-	-	100	-	26	35	39	A	-	-	-	-	-	-	-	-	-
	TANDIL	-	-	-	-	100	-	52	45	3	A	-	-	-	-	-	-	-	-	-
	TRES ARROYOS	-	-	-	-	100	-	100	-	-	A	-	-	-	-	-	-	-	-	-
	25 DE MAYO	-	-	-	-	100	-	52	48	-	E/I	-	-	-	-	-	-	-	-	-
CORDOBA	LABOULAYE	-	-	-	-	100	-	38	30	32	A	-	-	-	-	-	-	-	-	-
	MARCOS JUAREZ	-	-	-	-	100	29	71	-	-	A/E	-	-	-	-	-	-	-	-	-
	RIO CUARTO	-	-	-	-	100	-	67	20	13	A	-	-	-	-	-	-	-	-	-
	SAN FRANCISCO	-	-	-	-	100	-	90	10	-	A	-	-	-	-	-	-	-	-	-
	VILLA MARIA	-	-	-	-	100	64	36	-	-	A/E	-	-	-	-	-	-	-	-	-
ENTRE RIOS	PARANA	-	-	-	-	100	8	78	14	-	A	-	-	-	-	-	-	-	-	-
	ROSARIO DEL TALA	-	-	-	-	100	4	31	55	10	E/A	-	-	-	-	-	-	-	-	-
LA PAMPA	GENERAL PICO	-	-	-	-	100	1	41	20	37	A	-	-	-	-	-	-	-	-	-
	SANTA ROSA	-	-	-	12	88	-	6	67	27	A	-	-	-	-	-	-	-	-	-
SANTA FE	AVELLANEDA	-	-	-	-	100	-	63	33	4	A/R	-	-	-	-	-	-	-	-	-
	CASILDA	-	-	-	-	100	40	48	10	2	E/A	-	-	-	-	-	-	-	-	-
	CAÑADA DE GOMEZ	-	-	-	-	100	42	43	15	-	E/A	-	-	-	-	-	-	-	-	-
	RAFAELA	-	-	-	-	100	-	55	21	24	A/E	-	-	-	-	-	-	-	-	-
	VENADO TUERTO	-	-	-	-	100	-	100	-	-	A	-	-	-	-	-	-	-	-	-
CATAMARCA	CATAMARCA	-	-	-	-	100	-	50	44	6	A	-	-	-	-	-	-	-	-	-
CORRIENTES	CORRIENTES	-	-	-	-	-	-	53	38	9	R	-	-	-	-	-	-	-	-	-
CHACO	CHACO	-	-	-	28	72	62	36	3	-	R/A	-	-	-	-	-	-	-	-	-
FORMOSA	FORMOSA	-	-	-	-	-	-	-	-	-	-	-	-	-	-	-	-	-	-	-
JUJUY	JUJUY	-	-	-	30	70	-	100	-	-	A	-	-	-	-	-	-	-	-	-
MISIONES	POSADAS	-	-	-	-	-	34	60	6	-	A	-	-	-	-	-	-	-	-	-
SALTA	SALTA	-	-	-	30	70	-	88	10	2	A/R	-	-	-	-	-	-	-	-	-
SAN LUIS	SAN LUIS	-	-	-	-	100	-	100	-	-	A/R	-	-	-	-	-	-	-	-	-
SANTIAGO DEL ESTERO	SANTIAGO DEL ESTERO	-	-	-	-	100	4	86	10	-	A	-	-	-	-	-	-	-	-	-
TUCUMAN	TUCUMAN	-	-	-	-	100	-	65	33	2	A/R	-	-	-	-	-	-	-	-	-

Las cifras expresan porcentaje de la superficie del área sembrada.

Estado general: MB: Muy Bueno, B: Bueno, R: Regular, M: Malo.

Humedad: A: Adecuada, R: Regular, E: Exceso, I: Inundación, PS: Principio de Sequía, S: Sequía.

Estadio Fenológico: E: Emergencia; C: Crecimiento; F: Floración; L: Llenado; M: Madurez

(\*) La sumatoria puede ser inferior a 100, correspondiendo la diferencia a siembras aún sin emerger.

## HUMEDAD Y ESTADO DE LOS CULTIVOS

**Desde el 27/06/14 hasta el 03/07/14**

PROVINCIA	DELEGACION	TRIGO (pan)									
		Estadio Fenológico (*)					Estado General				Humedad
		E	C	F	L	M	MB	B	R	M	
BUENOS AIRES	BAHIA BLANCA	100	-	-	-	-	-	100	-	-	A
	BOLIVAR	-	-	-	-	-	-	-	-	-	-
	BRAGADO	-	-	-	-	-	-	-	-	-	A
	GENERAL MADARIAGA	48	-	-	-	-	-	100	-	-	A/E
	JUNIN	-	-	-	-	-	-	-	-	-	A
	LA PLATA	-	-	-	-	-	-	-	-	-	E/A
	LINCOLN	76	24	-	-	-	-	100	-	-	A
	PEHUAJO	100	-	-	-	-	-	87	13	-	A
	PERGAMINO	23	77	-	-	-	-	100	-	-	A
	PIGÜE	43	-	-	-	-	-	-	-	-	A
	SALLIQUELO	33	-	-	-	-	-	-	-	-	A
	TANDIL	-	-	-	-	-	-	-	-	-	A
	TRES ARROYOS	-	-	-	-	-	-	-	-	-	A
25 DE MAYO	76	-	-	-	-	-	-	-	-	E/I	
CORDOBA	LABOULAYE	28	72	-	-	-	-	-	-	-	A
	MARCOS JUAREZ	25	75	-	-	-	-	100	-	-	E/A
	RIO CUARTO	24	76	-	-	-	-	43	57	-	A
	SAN FRANCISCO	67	33	-	-	-	-	100	-	-	A
	VILLA MARIA	-	100	-	-	-	-	100	-	-	A
ENTRE RIOS	PARANA	44	30	-	-	-	-	-	-	-	A
	ROSARIO DEL TALA	61	39	-	-	-	-	-	-	-	E/A
LA PAMPA	GENERAL PICO	30	70	-	-	-	-	100	-	-	A
	SANTA ROSA	-	-	-	-	-	-	-	-	-	-
SANTA FE	AVELLANEDA	50	50	-	-	-	-	100	-	-	A/R
	CASILDA	41	59	-	-	-	-	100	-	-	E/A
	CANADA de GOMEZ	42	58	-	-	-	-	100	-	-	E/A
	RAFAELA	90	10	-	-	-	-	100	-	-	A
	VENADO TUERTO	25	15	-	-	-	-	100	-	-	A
CATAMARCA	CATAMARCA	29	71	-	-	-	-	100	-	-	A/R
CORRIENTES	CORRIENTES	-	-	-	-	-	-	-	-	-	-
CHACO	CHARATA	42	58	-	-	-	-	49	51	-	A
	Pcia. ROQUE SAENZ PENA	28	72	-	-	-	-	100	-	-	A
FORMOSA	FORMOSA	-	-	-	-	-	-	-	-	-	-
JUJUY	JUJUY	50	50	-	-	-	-	100	-	-	A
MISIONES	POSADAS	-	-	-	-	-	-	-	-	-	-
SALTA	SALTA	46	46	-	-	-	-	100	-	-	A
SAN LUIS	SAN LUIS	10	90	-	-	-	-	100	-	-	A
SANTIAGO DEL ESTERO	QUIMILI	57	43	-	-	-	-	100	-	-	A
	SANTIAGO DEL ESTERO	4	96	-	-	-	-	100	-	-	A/R
TUCUMAN	TUCUMAN	28	72	-	-	-	-	100	-	-	A

Las cifras expresan porcentaje de la superficie del área sembrada.

Estado general: MB: Muy Bueno, B: Bueno, R: Regular, M:Malo.

Humedad: A: Adecuada, R: Regular, E: Exceso, I : Inundación, PS: Principio de Sequía, S: Sequía.

Estadio Fenológico: E: Emergencia; C:Crecimiento; F: Floración; L: Llenado; M: Madurez

(\*) La sumatoria puede ser inferior a 100, correspondiendo la diferencia a siembras aún sin emerger.

Más información <http://dev.sia.gov.ar/informes>